

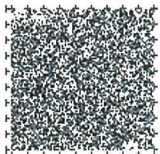
# ほっと

No.102

12<sup>2024</sup>  
月号

写真

赤い羽根共同募金～街頭募金～



 この広報紙は、赤い羽根共同募金の配分金で作成しています。

## 街頭募金

10月1日(火)から全国で赤い羽根共同募金が始まりました。それに伴い、宮若市支会はルミエール宮田店、ドリームホープ若宮、トライアル宮田店、TRIFOODS GO宮若福丸店にて街頭募金を実施いたしました。ご協力いただき誠にありがとうございました。

募金額合計：55,896円



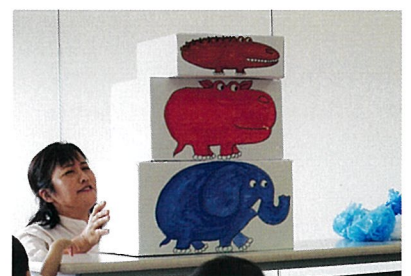
## 車いす体験事業

福祉教育の一環として宮若市内小学校の4年生を対象に車いす体験授業を実施しました。

毎年実施している車いす体験授業ですが子どもたちは慣れない車いすの操作に苦戦しながらも熱心に取り組んでいました。



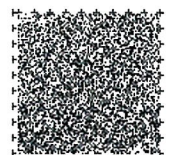
## 子育てイベント 子育てひろば



10月17日(木)、わらべもち(一丸さん・深堀さん)をお招きして、親子遊びをしました。パネルシアターやエプロンシアターを使った読み聞かせや、お歌に合わせてカラダ遊びもしました。ハロウィングッズを使ったフォトスポット!ホッと一息、茶話会も楽しみました。また、ご参加お待ちしております♪

## ボランティア講座

9月19日(木)「ケーチャロー(傾聴)のココロエ」をテーマに、生き方のデザイン研究所代表理事 遠山昌子氏(傾聴インストラクター)をお招きし、ボランティア講座を行いました。傾聴のコツを学ぶことで、相手に安心感を与え、自己も他者も大切にできる心を育てます。受講者からは、聴き方や普段何気なく使う「ことば」について考える良い機会になった。今後のボランティア活動に活かしたい。等の感想がありました。ご参加いただき誠にありがとうございました。





# クリスマス布リースづくり

- ★日時 12月21日(土) 14:00~16:00
- ★場所 社会福祉センター2階 会議室
- ★対象 小学生以上(親子で予約受け付けます)
- ★定員 15名
- ★参加費 100円

▼事前の申し込み必要

お問合せ: 宮若市社会福祉協議会(担当: 高山) TEL: 0949-32-0335



## 生活福祉資金貸付制度

この制度は、資金の貸付けと必要な援助指導を行うことで、経済的自立及び生活意欲の助長を図り、安定した生活を送れるようにすることを目的としています。

本貸付制度は、福岡県社会福祉協議会を実施主体として、市町社会福祉協議会が窓口となって実施しており、貸付については、資金の種類ごとに、要件、限度額等が違いそれぞれの用途に応じて行っています。

### 教育支援資金

低所得者世帯(非課税世帯等)を対象に、学校教育法に規定する高校、短大、大学、専門学校に就学するのに必要な経費を無利子でお貸しする貸付制度

貸付限度額	高校	月額35,000円以内
	高専	月額60,000円以内
	短大	月額60,000円以内
	大学	月額65,000円以内

### 就学支度費

低所得者世帯(非課税世帯等)を対象に、学校教育法に規定する高校、短大、大学、専門学校への入学に際し必要な経費を無利子でお貸しする貸付制度

※貸付限度額 50万円以内

条件や申し込み方法につきまして詳しくは、お問合せください。  
宮若市社会福祉協議会 TEL0949-32-0335



## SNSでイベント情報を発信しています!!



LINE

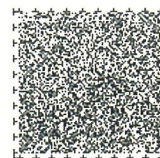


Instagram

フォロー&友だち登録で最新情報をチェック  
Instagramでは事業の様子を紹介中です♪  
※メッセージでの対応はおこなっておりませんので、ご了承ください。

お問合せ

宮若市社会福祉協議会  
TEL 0949-32-0335 FAX 0949-32-1009



この広報紙は、赤い羽根共同募金の配分金で作成しています。

# 災害ボランティア設置運営訓練

10月3日（木）マリーホール宮田にて、災害ボランティア設置運営訓練の研修を行いました。

災害ボランティアセンターとは、大きな災害が起きた際に災害ボランティア活動を効率的に行えるよう地域の社会福祉協議会が設置する機関です。今回は直鞍地区 地域で『つながる』被災者支援セミナーをテーマに、基調講演「多様な主体が連携した被災者支援活動について」（群馬県 榛東村社会福祉協議会 高山弘毅氏）とパネルディスカッション（社協×団体×NPO×企業）を行いました。研修を通して災害ボランティアセンターの役割を多くの人に知ってもらい平時から行政・社会福祉協議会・NPO・企業・大学など多様な主体がつながりを作っておくことが大切だと改めて学ぶ機会となりました。多くの方にご参加いただき誠にありがとうございました。



## 寄附のお礼

### フードバンク

次の団体から食料品等のご寄附をいただきました。

いただいた食料はフードバンク事業として活用させていただきます。

心よりお礼申し上げます。



入江組合・小伏自治会フードバンク 応援賛同者様へ感謝状贈呈

寄贈者氏名（敬称略）	寄贈品
トヨタ自動車九州株式会社 フードドライブ	食料品
JA直鞍女性部	食料品
入江組合・小伏自治会フードバンク応援賛同者	米・食料品

### 車いす

車いすのご寄附をいただきました。心より感謝申し上げます。大切に使用させていただきます。

寄贈者	安河内 清志 様
-----	----------

### 香典返し（敬称略）

令和6年9月1日～令和6年10月31日

次の方々から、「香典返し」として社会福祉協議会にご寄附をいただきました。心よりお礼申し上げます。この浄財は、チャイルドシート貸出事業や無料法律相談事業等社会福祉事業を推進するために、大切に使用させていただきます。

寄附者名	故人	住所
狩野 紀美子	狩野 忠 則	小伏
笛田 久 志	笛田 美和子	所田
井上 智 央	井上 千 鶴	芹田
伊藤 昇	伊藤 芳 子	下
清水 吉 勝	清水 昌 代	脇田
安永 洋 一	安永 サツキ	脇田
野田 佐枝子	野田 國 廣	乙野
本田 伸 子	本田 博 之	沼口
柏木 達 郎	柏木 玉 江	原町・杉坂
松井 むつ子	松井 三千年	稲光

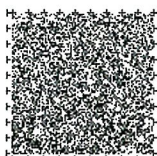
いつもご支援ありがとうございます。

## 弁護士による無料法律相談

12月は第2火曜日に法律相談を実施します。困ったことや心配なことはありませんか？まずは、お問合せください。

日時：12月10日（火）  
13：00～16：00  
定員：6名（1人30分）  
場所：宮若市社会福祉センター

事前予約が必要



## ひきこもり支援相談士による ひきこもり相談 無料

ひきこもり状態にある方やご家族の方へご家族の方の相談でも結構です。何かきっかけが見つかるかもしれません。

日程：12月24日（火）、令和7年1月28日（火）  
13：30～16：30

定員：3名  
場所：宮若市社会福祉センター

事前予約  
が必要

相談日は、福祉センター休館日となっておりますので、安心してお越しください。