

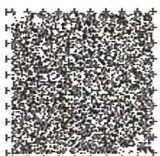
ほっと

No.103

2 2025
月号

写真

歳末たすけあい街頭募金



この広報紙は、赤い羽根共同募金の配分金で作成しています。

赤い羽根共同募金会・歳末たすけあい募金運動

赤い羽根共同募金活動にご協力いただき、厚くお礼申し上げます。

ご協力ありがとうございました

実績総額 6,161,695円



令和6年度赤い羽根共同募金・歳末たすけあい募金活動への温かいご寄附をお寄せいただき誠にありがとうございました。この募金は地域の福祉活動をはじめ、障害のある方への活動支援や子育て世代への支援、災害時のボランティア活動の財源として活用されます。皆様のご協力に心から感謝申し上げますと共に、今後とも一層ご支援を賜りますようお願い申し上げます。

赤い羽根共同募金実績

募金の内訳	金額
戸別募金	2,492,400円
街頭募金	55,896円
法人募金	1,834,500円
学校募金	84,976円
資材募金	212,769円
募金箱募金	174,736円
個人募金	67,712円
赤い羽根自販機	434,650円
団体・その他募金	18,052円

合計 5,375,691円

歳末たすけあい募金実績

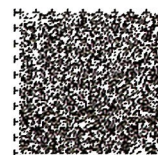
募金の内訳	金額
歳末戸別募金	576,700円
仏教会街頭募金	197,266円
歳末団体・その他募金	12,038円

合計 786,004円

歳末たすけあい街頭募金

12月23日(月)、24日(火)の2日間宮田仏教会の方々による歳末たすけあい街頭募金が行われました。ご協力いただいた皆さま誠にありがとうございました。

1日目：トライアル宮田店、ルミエール宮田店
2日目：樋口橋、春日橋、宮田地区内



赤い羽根共同募金ポスター表彰

11月18日(月)「赤い羽根共同募金ポスター」の表彰式を行い、最優秀賞1名、優秀賞2名に表彰状と副賞を授与しました。複数の作品から今年度の赤い羽根共同募金啓発ポスターに起用させていただきました。



右から宮若東中学校 最優秀賞：有高柚希さん
優秀賞：米田翠さん、白木原希星さん

赤い羽根共同募金・歳末たすけあい募金に
御協力いただいた皆様（敬称略・順不同）



【事業所】

- アーク工業(有)
- アーダニン
- 青木歯科医院
- 秋山電機(株)
- (有)Aシスト松岡
- 味彩弁当
- 株足立工作所
- (株)アムコー・テクノロジ・ジャパン
- 荒牧造園
- 荒牧綜合印刷
- 有吉建設(有)
- (有)アルファ
- (株)アルファメタル
- (株)アルファメタル マスター 第二工場
- 医療法人 笠松会有吉病院
- 医療法人 敬愛会
- 医療法人 健明会
- 医療法人 新光園鞍手共立病院
- 医療法人 相生会 宮田病院
- (有)石井工業所
- (株)石橋建設
- (有)石松自動車
- いのり若宮医院
- (株)入来田組
- 岩野塗装
- 植田歯科医院
- 上野サッシ
- (株)上野豊・表具店
- 上野モーターズ
- (株)内山建設工業

- (株)ウチダ九州工場
- S・Sボデー工業(株)
- (有)S・K光舎
- NPO法人
- ヒューマンネット大地の翼
- FDテクノ九州(株)
- MGタクシー(株)
- (有)おおつか
- 岡クレーン工業
- (株)岡部マイカ工業所
- お好み焼きはる
- お茶の上野屋
- 尾上小児科医院
- (有)オフィスライズ
- (株)カーサービス中村
- 金沢石油(株)
- 介護老人保健施設 なびき苑
- 笠松郵便局
- (株)力ナエ
- 上鶴歯科医院
- 鴨川歯科医院
- カリツー九州(株)
- (有)河合組
- 川ひろ
- Kayashimacoffee
- (株)来島自動車
- 絆データーシステム(株)
- (有)キムラ造園土木
- (株)キユウエイ
- 九州小島(株)
- (株)九電工
- (株)共立砕石所
- 協和環境(有)

- (有)桐野屋酒店
- 空研工業(株)福岡工場
- 倉富酒店
- クラブハウス宮田店
- (株)クリーンサービス若宮
- (有)クリアテック
- グリーンコープ生活協同組合
- 連合会若宮物流センター
- グループホームジョイナス
- グループホーム田苑
- (株)ケイ・イー・エス
- (株)興永建設
- 光明寺
- 神谷駐車場
- 光陵パークサイドクリニック
- こだま作業所
- 公和測量設計社
- ここの美容室
- 極楽寺
- 西教寺
- 西念寺
- 西楽寺
- 坂井建設(株)
- (有)酒井製作所
- (有)坂元建設
- (株)佐久間産業
- さくら動物クリニック
- 佐野書店
- サロンド・花世
- サンエイ(株)
- 三機工業(株)
- (株)サンテック
- (有)サン・フレッシュサービス

- ザ・クラシックゴルフ倶楽部
- 塩川ガラス店
- (有)塩川組
- (有)塩川産業
- 塩川歯科医院
- (有)塩川自動車
- 塩川整骨院
- 塩川精米所
- (有)清水組
- 社会保険直方病院
- 障害者支援施設若宮園
- (株)尚健工業
- 城山タイヤ
- 新開防災システム(有)
- 真学寺
- (株)新輝建設
- 真光寺
- (株)シンセイ福岡
- 新光製作所
- (株)地黄卵
- Jun
- JIN
- 末廣
- 菅井眼科麻酔科医院
- 杉坂クリニック
- (株)杉園道路建設
- 鈴木モーターズ
- (有)セイデン
- 瀬川菓子舗
- セブンイレブン宮若井田東店
- セブンイレブン宮若福丸店
- セブンイレブン若宮脇田店
- セブンイレブン宮若脇野店
- (株)双一開発
- 総合企画
- (株)創都
- (有)大勝工業
- 大成運輸(株)

- 泰平楼
- 高崎印刷
- (有)高宮
- (有)宝部自動車
- (株)タケマツ環境
- たこ吉
- (株)田代土木
- (株)タス警備
- 立花商店
- 辰巳寿司
- 田中酒店
- 谷口タイヤ商会
- (株)タニコーテック
- (株)玉置
- 第一警備保障(株)
- (有)第一測量
- 大信興業(株)
- ダイガン(株)宮田営業所
- (株)筑豊観光
- 千々和耳鼻咽喉科医院
- (株)千鳥屋本家
- 中部産業
- (株)中外福岡工場
- 司企業(株)
- つかざき洋品店
- デセールあべ
- 峠のパン屋
- 東洋コルク(株)
- 朝永歯科医院
- 特定非営利活動法人 民芸庵
- 特別養護老人ホーム 照陽園
- 特別養護老人ホーム わきたの里
- (株)トライアルゴルフ&リゾート
- トヨキン九州(株)
- 豊田合成九州(株)
- トヨタ自動車九州(株)
- トヨタ輸送(株)宮田営業所
- トヨタリック九州(株)

- トヨタ福岡(株)
- ドリームホープ若宮
- どろんこ西山
- 株式会社ナイン
- なおみの会共同作業所
- 中里商店
- 中島駐車場
- 中田プロパン(有)
- 中田ホームズ(有)
- 仲光精米所
- 中村建設
- (株)中山運輸
- 楠水閣
- 南里豆腐店
- 西鞍手浄化槽管理(有)
- (株)西日本油機
- (有)西日本測量設計
- 西村自動車修理工場
- 日本ファインテック(株)
- 日本ポデーパーツ工業(株)
- 直方・鞍手広域消防本部互助会
- (有)野首板金工業
- (有)野見山自動車
- 橋本歯科医院
- 長谷川歯科医院
- ハヤテレ九州(株)
- (株)ハローライフ
- 光ルーフ
- 日之出産業(株)
- 美容室フルール
- Fine
- フェイス700
- フォーム化工(株)
- フォームワークジャパン(株)
- (有)福井製缶
- (株)福岡九州クボタ
- 福岡県広域森林組合
- 福岡ひびき信用金庫若宮支店

福田土木(株)
 (株)福南緑化
 (有)福博瓦工業
 (株)ふくれん宮田工場
 藤井医院
 藤博運輸(株)
 佛敵寺
 (株)古野食品
 プリンズゴルフ(株)
 (株)エイワテック
 ベストゴルフチクホ
 (株)ベルホール鈴木
 ホームセンターなかもら
 ほっともつと宮田店
 星野造園
 本栄商事(株)
 本照寺
 (株)本田興産
 本田精米所
 (有)松浦松陽園
 (有)松川タクシー
 まとい亭
 (有)丸善設備
 (有)三島住建
 水山調剤薬局
 (有)ミヤタ保険サポート
 みやび産業
 (株)宮産業
 宮田カメラ
 宮田銀行協会
 (有)宮田測量設計事務所
 (株)宮田土木
 (株)ミヤマエ
 宮若追い出し猫振興会
 宮若・小竹シルバー人材センター
 宮若市議会議員互助会
 宮若市社会福祉協議会職員互助会
 宮若市職員互助会

宮若市自治会長会
 宮若市民生委員児童委員協議会
 宮若商工会議所
 宮若整形外科医院
 宮若ひぐち歯科
 みよし
 明覚寺
 (有)宗松組
 (有)メーンズパル
 (株)メモリー四季
 (株)山下興業
 森松工業(株)
 (有)安永工務店
 ヤスナガ設備
 山から天狗本店
 山近内科医院
 (株)ヤマトジャパン
 やまもと歯科クリニック
 (有)ゆりの
 ゆりの霊園(株)
 養護老人ホーム白寿園
 吉岡設備
 吉成歯科医院
 吉原循環器内科
 よしもと動物病院
 来々軒
 リーチ若宮企画
 立正佼成会宮田教会
 龍泉寺
 靈験寺
 ローソン宮若竹原店
 ローソン宮若インター店
 (有)若宮
 若宮米屋プロパン
 若宮商工会
 (株)若宮製作所
 若宮みそ
 若宮郵便局

【自治会】

(有)和田自動車
 和田土地家屋調査士事務所
 倉久自治会
 四郎丸自治会
 飯之倉自治会
 上大隈東自治会
 上大隈中自治会
 上大隈西自治会
 天竺下自治会
 松尾自治会
 日陽自治会
 大之浦東西区自治会
 二坑自治会
 和の里団地自治会
 上町自治会
 光陵ワンダー自治会
 福丸自治会
 金生自治会
 向田自治会
 原田自治会
 金丸自治会
 水原自治会
 浅ヶ谷自治会
 畑自治会
 野中自治会
 里自治会
 小原自治会
 沼口自治会
 黒丸自治会
 宮永自治会
 稲光自治会
 平自治会
 高野自治会
 竹原自治会
 黒目自治会
 小伏自治会
 乙野自治会
 脇田自治会
 湯原自治会
 下自治会

【学 校】

宮若市立宮田南小学校
 宮若市立光陵小学校
 宮若市立宮田北小学校
 宮若市立宮若西小学校
 宮若市立宮若東中学校
 宮若市立宮若西中学校

【幼稚園・保育園】

宮若市立宮田南幼稚園
 宮若市立若宮幼稚園
 宮若さくらこども園
 なないろ保育園
 なないろ保育園2
 宮田保育園
 福丸保育園

【個 人】

石橋 應 紀
 小田 美佐子
 柿原 徹
 久場 伸 子
 金尾 健
 広門 久美子
 本田 一 友
 山下 サエ子

ありがとうございました



福祉入門教室

宮若市内4小学校で福祉入門教室として車椅子バスケット体験授業を実施しました。講師にはライジングゼファーフクオカwheelchair 福澤 翔選手に来ていただきました。

講演では福澤選手より「障がいをもつ」ということを当事者の目線から教えていただき、生徒たちは真剣な様子で聞いていました。

車椅子バスケットでは、競技用車椅子の扱いに苦戦しながらもみんな楽しそうに体験をしていました。



ボランティアフェスタ2024

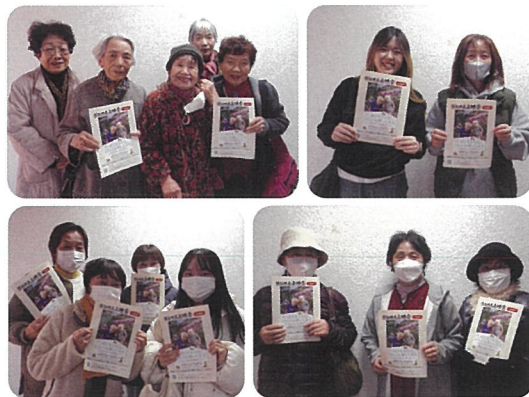


11月24日（日）、マリーホール宮田にて、宮若市ボランティア連絡協議会に加盟する団体と障がい者団体の共催のもと、宮若市内で活動されているボランティアの皆さんとの交流やボランティア活動を広く市民の方に知ってもらう機会となるよう開催しました。当日は、追い出し猫の桜ちゃんも来てくれました！多くの方にご参加いただきありがとうございました。

福祉映画上映会



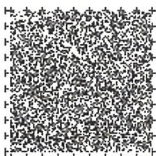
11月30日（土）、宮田文化センターにて令和6年度福祉映画上映会を開催しました。在宅介護、老々介護をテーマとしたドキュメンタリー映画は昨年度、福祉映画で上映した続編で「ぼけますから、よろしくお願ひします。～おかえりお母さん～」を上映しました。「とても感動した。」「家族のありがたさを考えさせられた。」という感想をたくさんいただきました。ご参加いただき誠にありがとうございました。



子育て交流会

クリスマスブリースづくり

12月21日（土）、Rose Beret 久保峰子先生をお招きし、クリスマスブリースづくりを開催しました。みんなの個性を生かしながら、かわいいクリスマスブリースを作ることができました！



参加者募集

子育てひろば

を開催します！



わらべもち（一丸さん・深堀さん）をお招きして、親子遊びをします。ぜひ、ご参加お待ちしております♪

次回：3月11日（火）10時～11時半

場所：福祉センター2階 会議室

対象：未就学のお子様・親子

内容：カラダを動かして遊ぼう！

その後茶話会を予定しています！

事前に予約をお願いします（担当：高山）



参加費
無料

小学生が社協に職場インタビュー！

11月12日（火）、宮若市立宮田南小学校の2年生の皆さんが、生活の授業で「宮若市内で働く人にインタビュー」として社会福祉センター（宮若市社会福祉協議会）に来てくれました！社協の仕事内容について真剣に説明を聞く姿があり、仕事をする中で大変なことや楽しいことなど、たくさんのインタビューをいただき、福祉の仕事に興味を持ってくれて大変嬉しく思いました。



福祉センターの館内を案内した時に、2年生の吉田雫菜さんよしだしずなが、身体障がい者等の浴室内の鏡が斜めに設置されていることに気づき、どうして斜めなのか質問をいただきました。職員から車椅子に乗ったままでも鏡が見やすいように工夫されていることをお話しし、その後実際に車椅子に乗って体験しました。このような機会が、福祉について関心を持ってもらうきっかけになれば幸いです。ありがとうございました。

寄附のお礼

フードバンク

次の方々や団体から食料品等のご寄附をいただきました。いただいた食料はフードバンク事業として活用させていただきます。心よりお礼申し上げます。

寄贈者氏名(敬称略)	寄贈品
トヨタ自動車九州(株)フードドライブ	食料品
有限会社 響生	お米
トヨタテック福岡(株)	食料品
「宮若市うまい米コンクール」実行委員会	お米



ひきこもり
支援相談士による **ひきこもり相談** **無料**

～ひきこもり状態にある方やご家族の方へ～

ご家族の方の相談でも結構です。何かきっかけが見つかるかもしれません。

日程：2月25日(火)、3月25日(火)、13:30～16:30

定員：最大3名まで

場所：宮若市社会福祉センター **事前予約が必要**

相談日は、福祉センター休館日となっておりますので、安心してお越しください。

寄附お礼

● **一般寄附として** (敬称略)

宮田中学第12回卒業生有志



● **香典返しとして** (敬称略)

令和6年11月1日～令和6年12月31日

次の方々から、「香典返し」として社会福祉協議会にご寄附をいただきました。心よりお礼申し上げます。この浄財は、チャイルドシート貸出事業や無料法律相談事業等社会福祉事業を推進するために、大切に使用させていただきます。

寄附者名	故人	住所
吉田 愛子	吉田 勝守	宮永
宮本 まるみ	梶原 政和	乙野
宮本 瞳	宮本 秀雄	東町
久門 輝子	久門 昌哉	下
倉富 喜代子	倉富 俊和	脇田
塩川 文久	塩川 ヤスコ	沼口
難波江 健彦	難波江 敦子	龍徳
押方 友美	押方 敏暁	龍徳
早原 譲次	早原 理恵	宮田
荒牧 多美子	荒牧 幸一	山口
有吉 伸介	有吉 晃一	芹田
牧 正彦	牧 ツキエ	脇田

いつもご支援ありがとうございます。

弁護士による無料法律相談

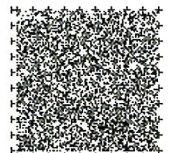
日時：2月18日(火)

13:00～16:00

定員：6名(1人30分)

場所：宮若市社会福祉センター

事前予約が必要



お問合せ

宮若市社会福祉協議会

TEL 0949-32-0335 FAX 0949-32-1009

この広報紙は、赤い羽根共同募金の配分金で作成しています。